



Product Service

CERTIFICATE

No. Z1 15 04 87679 011

Holder of Certificate: Wiesner-Hager Möbel GmbHLinzer Straße 22
4950 Altheim
AUSTRIA**Certification Mark:****Product:****Swivel Chairs**
Maximum Weight: 150 kg
For a usage up to 24h a day

The product was tested on a voluntary basis and complies with the essential requirements. The certification mark shown above can be affixed on the product. It is not permitted to alter the certification mark in any way. In addition the certification holder must not transfer the certificate to third parties. See also notes overleaf.

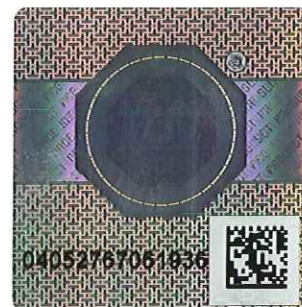
Test report no.: 713052833

Valid until: 2020-02-26

Date, 2015-04-14


(Jens Biesenack)

Page 1 of 2





Product Service

CERTIFICATE
No. Z1 15 04 87679 011

Model(s): **Type: Paro 2**
Models:
5221-101, 5223-101, 5225-103, 5227-103

Parameters: Swivel chairs for persons with a weight up to 150 kg and for a usage up to 24h a day

Castors:	Load-dependent braked double castors, Ø 60 mm
Seat height adjustment:	infinitely variable, pneumatic spring with type tested acc. to DIN 4550 and cushioning; can be adjusted with a lever
Base:	black plastic, diecast aluminium, polished aluminium
Mechanism:	Synchronous mechanism can be locked in several positions, integrated seat depth adjustment, optional seat tilt adjustment
Seat:	plywood, upholstered with 50 mm, polyether foam
Backrest:	Variant 1: plywood, upholstered with 30 mm foam Variant 2: mesh backrest with tubular steel arch
Armrest:	- adjustable height and width, black plastic support - adjustable height and width, polished aluminium support - multifunction armrests, adjustable height, width and depth

Tested according to: BS 5459-2/A2:2008

Production Facility(ies): 87679

Page 2 of 2



Product Service

ZERTIFIKAT

Nr. Z1 15 04 87679 011

Zertifikatsinhaber: **Wiesner-Hager Möbel GmbH**
Linzer Straße 22
4950 Altheim
ÖSTERREICH

Prüfzeichen:



Produkt: **Bürodrehstühle**
Maximalgewicht: 150 kg,
Benutzung bis zu 24 Std. am Tag

Das Produkt wurde auf freiwilliger Basis auf die Einhaltung der grundlegenden Anforderungen geprüft und kann mit dem oben abgebildeten Prüfzeichen gekennzeichnet werden. Eine Veränderung der Darstellung des Prüfzeichens ist nicht erlaubt. Die Übertragung eines Zertifikates durch den Zertifikatsinhaber an Dritte ist unzulässig. Umseitige Hinweise sind zu beachten.

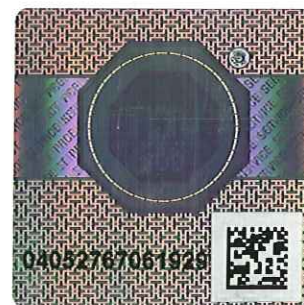
Prüfbericht Nr.: 713052833

Gültig bis: 2020-02-26

Datum, 2015-04-14

(Jens Biesenack)

Seite 1 von 2





Product Service

ZERTIFIKAT

Nr. Z1 15 04 87679 011

Modell(e):**Typ: Paro 2****Modelle:****5221-101, 5223-101, 5225-103, 5227-103****Kenndaten:**

Rollen: Lastabhängig gebremste Doppelrollen, Ø 60 mm
Sitzhöhen-
verstellbar-
keit: Stufenlos, mit bauartgeprüfter
Gasfeder nach DIN 4550 und Tiefendämpfung;
mit Hebel verstellbar

Drehkreuz: Aluminium-Druckguß, Aluminium poliert
Mechanik: Synchronmechanik LP-REVO
Sitz: Sperrholz, gepolstert mit 50 mm
Polyetherschaumstoff

Rückenlehne:
Variante 1: Sperrholz, gepolstert mit 30 mm Schaumstoff
Variante 2: NetZRückenlehne mit Stahlrohrbogen

Armlehne: Armlehne in Höhe und Breite verstellbar,
Kunststoffträger schwarz.
Armlehne in Höhe und Breite verstellbar,
Aluminiumträger poliert.
Multifunktionsarmlehne - in Höhe, Breite und
Tiefe verstellbar.

Geprüft nach:

BS 5459-2/A2:2008

**Produktions-
stätte(n):**

87679

Seite 2 von 2